

Slangerup Sogn
Niels Jensen
Kannikestræde 1
3550 Slangerup

Dato:
Januar 2012

2012 01 05 JF
POSTLISTEN

Kære menighedsråd

Med dette brev følger en folder med en invitation til at deltage i projektet Lokal Kirkeudvikling. Et projekt, der kan være et redskab for enhver kirke, der gerne vil øge sin relevans, nutidighed og troværdighed som kirke. Læs folderen og få mere at vide om projektet.

Herunder følger en række praktiske informationer. Hvis I har lyst til at læse mere om tankerne bag projektet og se en forløbsoversigt, er I velkomne til at kontakte os eller I kan gå ind på www.lokalkirkeudvikling.dk og finde flere oplysninger.

Projektstart

Lokal Kirkeudvikling starter i april 2012.

Konferencerne er af 7 timers varighed, og ligger enten lørdag eller søndag.

(Lørdag fra kl. 9-16, søndag fra kl. 12.30-19.30).

Første gang for de 4 mulige læringsnetværk er enten den 21., 22., 28. eller 29. april.

Projektsted

Konferencerne finder sted i jeres eget stift.

Projektperiode

Fra april 2012 – april 2015.

Pris

Kr. 20.000 ekskl. moms pr. år i 3 år (betales i april 2012, 2013, 2014).

Beløbet dækker deltagelse i læringsnetværket, materialer, konferencerne, forplejning på konferencerne samt mentorordning. Arbejdsgruppen kan benytte sig af sparring med mentoren på konferencerne, telefonisk og elektronisk, og mentoren kan deltage i et møde i kirken lokalt mellem de enkelte konferencer. (Kirken betaler selv for transport til konferencerne).

Ansøgning om deltagelse i Lokal Kirkeudvikling

Send jeres ansøgning om deltagelse i projektet hurtigst muligt. Der er ansøgningsfrist den 16. marts 2012. I kan forvente svar på ansøgningen senest den 23. marts. Beskriv kort, hvorfor I gerne vil være med. Der dannes op til 4 læringsnetværk på landsplan med omkring 4-6 kirker pr. netværk.

Yderligere information

fås hos projektleder og tidligere sognepræst i Gellerup

Annette Brounbjerg Bennedsgaard, tlf. 24 44 37 98, ab@kirkefondet.dk eller ved

henvendelse til Kirkefondet.

Vi håber, at projektet har jeres interesse.

Med venlig hilsen
Kirkefondet

Invitation til dig og din kirke

Lokal Kirkeudvikling



Tag med på en 3-årig rejse

Lokal Kirkeudvikling er en proces med fokus på

- en kirke med tro og engagement i verden
- en kirke med visioner og et mangfoldigt fællesskab af mennesker
- en kirke på vej, der indgår i et læringsnetværk med andre kirker
- en kirke, der nysgerrigt udforsker sit lokalområde og måder at være kirke på
- en kirke, der er i samtale med sin samtid om alt mellem himmel og jord
- en kirke, der er nutidig, åben og relevant med Kristus i centrum



I Lokal Kirkeudvikling arbejder kirkerne med:

Kirkens vision

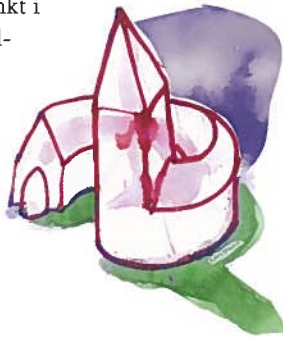
Hvad er en kirke? Hvordan skal vi være kirke på netop vores sted? Hvad er visionen for kirken?

Vi gør det til en metode at tage udgangspunkt i

at være: det liv vi selv og andre lever i lokalsamfundet og i kirken

at handle: at tage ansvar, lade handlinger vokse ud af visionen og turde at eksperimentere

at være på vej: at få bevægelse ind under huden, som en naturlig følge af altid opmærksomt at lytte til andre mennesker og til evangeliet.



Nysgerrig udforskning af lokalområdet og kirken

Hvordan lever folk i kirkens lokalområde, og hvordan ser kirken ud i forhold til det? Hvordan er traditioner, udfordringer og drømme for fremtiden? For at få svar på det, må vi gøre os til en lyttende kirke. Gennem en lytterunde med fokusgruppeinterviews, sogneprofil og udformning af sognets historiske tidslinje, tegner vi et mangfoldigt billede af menneskers liv, håb og forventninger til kirken.

En kirke fyldt af tro og engagement i verden

Kirken er "bygget af levende sten". Vi kan have så travlt med at organisere, lave aktiviteter og nye gudstjenesteformer, at vi glemmer det indlysende; at det er Gud selv, der skaber kirke med mennesker som byggesten! At Gud også i dag sender sin kirke til hele den vide verden – og til alle i sognet.

En kirke, der er nok så from og optaget af tro, men uinteresseret i det omgivende samfund, er egentlig

slet ikke kirke. Derfor vil vi fordybe kirkens engagement i og relevans for mennesker i lokalsamfundet.

En kirke, der er socialt engageret og god til kulturformidling, men har skrottet Gud, er heller ikke kirke. En sand kirke er på en og samme tid rodfæstet i tro og engagement i verden.



Lokalt forankret proces

Lokal Kirkeudvikling er en lokal forankret proces, som den lokale arbejdsgruppe leder. Lokal Kirkeudvikling er ikke blot yderligere aktiviteter og opgaver, men snarere udvikling af visioner og redskaber til prioritering, så kirken ikke løber livet af sig selv, men bruger energien fokuseret.

Den lokale kirke vælger en arbejdsgruppe på 6-8 mennesker, der for eksempel kan bestå af 2 fra menighedsrådet (gerne formanden), 2 frivillige, 2 der kun lejlighedsvis kommer i kirken og 2 ansatte. Arbejdsgruppen deltager i netværkskonferencer hvert halve år. Arbejdsgruppen står for udviklingsarbejdet i egen kirke ud fra selvvalgte fokusområder.

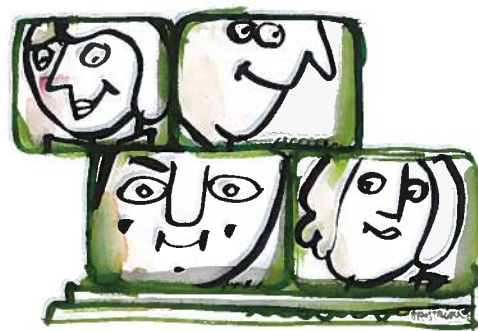
Læringsnetværk

Hvert halve år mødes arbejdsgrupperne til netværkskonference (4-6 kirker). Hver kirke definerer sin vision og sine fokusområder. Netværket skaber et læringsrum, hvor visioner omsættes i praksis med blik for alverdens måder at være kirke på. Gennem gedigne sparringsmetoder, gør vi os til gode sparringspartnere for hinanden, hvor vi gensidigt får hjælp til at holde fokus, finde mod til at eksperimentere, og finde relevante veje ind i fremtiden.



Forventninger til deltagende kirker:

- Lyst til at arbejde med kirke, udvikling og læring.
- Oprettelse af en arbejdsgruppe.
- Sikre opbakning til projektet i menighedsråd og personalegruppe.
- Arbejdsgruppen deltager på netværkskonference halvårligt (7 timer).
- Arbejdsgruppen har ansvaret for den lokale proces.

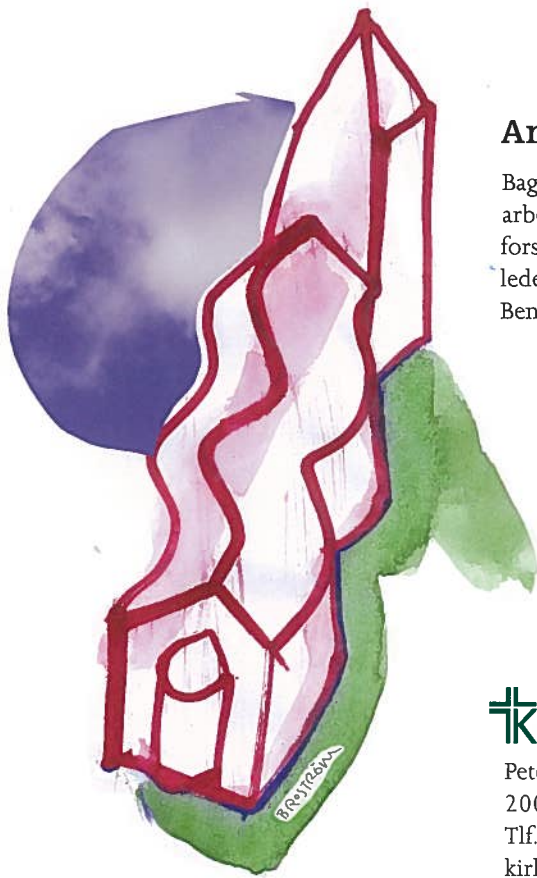


De deltagende kirker får:

Hver kirke får en mentor til sparring i processen i de tre år, fri deltagelse i 6 netværkskonferencer og en større midtvejskonference på landsplan. Kirken får desuden en lang række redskaber og indsigter til brug i det lokale arbejde.

Redskaberne er blandt andet at tegne tidslinje, lytte til ordet og hinanden, få en sogneprofil, fokusgruppeinterviews, logbog for udviklingsarbejde, SWOT-analyse, samarbejdsmodeller, visions- og målsætningsarbejde og læringsnetværksmetodik. (Se beskrivelse af forløbet på www.lokalkirkeudvikling.dk eller få det tilsendt ved henvendelse til Kirkefondet).





Arrangører:

Bag projektet står Kirkefondet (ved generalsekretær Morten Skrubbeltrang) i samarbejde med Areopagos (ved kirkekonsulent Mogens Mogensen) og Center for Kirkeforskning ved Københavns Universitet (ved lektor Hans Raun Iversen). Projektet ledes af udviklingskonsulent og tidligere præst i Gellerup Kirke, Annette Brounbjerg Bennedsgaard.

Få flere oplysninger om projektet på www.lokalkirkeudvikling.dk eller ved henvendelse til udviklingskonsulent Annette Brounbjerg Bennedsgaard på ab@kirkefondet.dk eller på tlf. 24 44 37 98.

Kirkefondet

Peter Bangs Vej 1F
2000 Frederiksberg
Tlf. 33 73 00 33
kirkefondet@kirkefondet.dk
www.kirkefondet.dk

Ved at være med i Lokal Kirkeudvikling kan kirken få:

- En fælles vision, der giver energi og arbejdsglæde for menighedsråd, frivillige, menighed og ansatte.
- Øget samarbejde blandt dem, der plejer at tage fat, og helt nye samarbejdspartnere.
- En hjælp til ikke at drukne i økonomi, vedligehold, strukturarbejde, dagligdag og drift.
- Vejledning i en arbejdsproces over tre år, med et hav af forskellige redskaber og metoder.
- En glattere dig, der får mere fællesskab, større visionsfokus, et højere refleksionsniveau og flere gode grin.
- Mulighed for at være blandt de første kirker i Danmark, der er med i projektet Lokal Kirkeudvikling.

